



# Perfil prevocacional

Fortalece a tus estudiantes en  
sus áreas de mayor interés

“

A los alumnos les ha encantado hacerlo y sobre todo, recibir los resultados. Estos son muy fáciles de entender.

Preparatoria Olinca

Ha representado información importante en la toma de decisiones de estudiantes respecto a qué carrera estudiar. Inclusive en algunos casos ha servido como orientación fundamental en estudiantes sin idea alguna sobre su futuro académico.

Colegio Vermont

La herramienta es de gran utilidad para nuestros estudiantes y para las áreas de Orientación Educativa y Servicios Estudiantiles, ya que nos ayuda a tomar decisiones en áreas como la selección de docentes, acomodo de grupos, entre otros.

Universidad Politécnica de Querétaro

Nos sentimos respaldados por la confiabilidad que nos brindan las herramientas y nuestros clientes se sienten muy satisfechos con sus resultados.

Consultoría Inspira

La riqueza de información que arroja el test es muy completa, la cual me ha permitido orientar en las áreas vocacional, cognitiva y emocional.

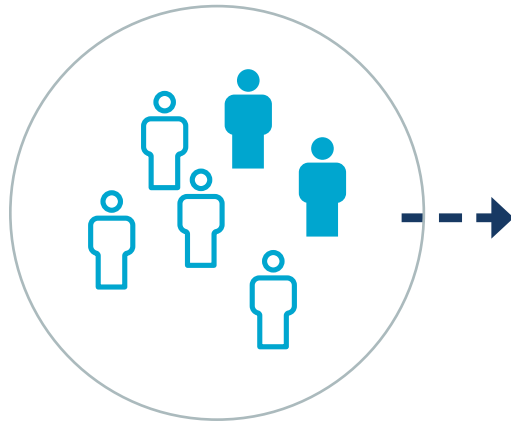
Colegio Hispanoamericano de León, Gto.

Psicomatrix ha sido una herramienta muy importante en la labor de acompañamiento vocacional, no solo por el hecho de ser una orientación en cuanto a profesiones, sino una herramienta para en conocimiento personal que va más allá de la carrera.

Preparatoria Contemporánea de Querétaro

”

## Una orientación prevocacional efectiva es de gran importancia:

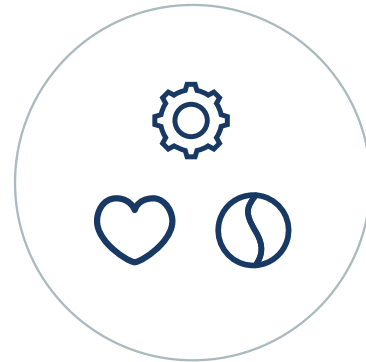


Las cifras oficiales confirman una y otra vez que de **100** alumnos que ingresan a una carrera el **38%** la abandona durante el primer año por no ser lo que ellos creían.

El costo y tiempo asociado a una mala decisión es muy elevado, por lo que una adecuada orientación prevocacional debe ser vista **como una inversión** y un apoyo indispensable en la formación profesional de los estudiantes.



Batería



+

Sistema



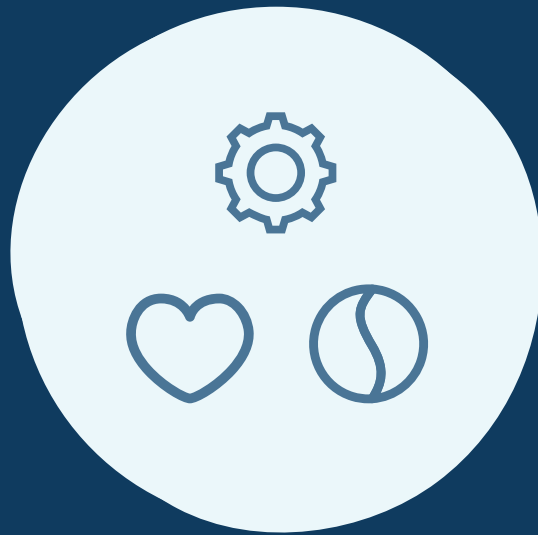
+

Resultados



## Perfil Prevocacional

Identifica el área propedéutica en la que el estudiante puede desarrollarse mejor y tener mayores satisfactores de acuerdo con su perfil de intereses y analiza su compatibilidad cognitiva y estilo de personalidad.



Nuestra batería



Los instrumentos fueron desarrollados por nuestro equipo de expertos cumpliendo con criterios éticos de validez y confiabilidad recomendados por las asociaciones más sólidas en el ámbito psicológico, educativo y de la medición:

**American Psychological Association (APA)**  
**American Education Research Association (AERA)**  
**National Council on Measurement in Education (NCME)**  
**International Test Commission (ITC).**



Cada test cuenta con una ficha técnica que puede ser solicitada a nuestros representantes.



## TENDENCIA INTELECTUAL

tipo de inteligencia

30 minutos

44 preguntas



## INTERESES PREVOCACIONALES

motivación hacia cinco  
áreas porpedéuticas

30 minutos

80 preguntas

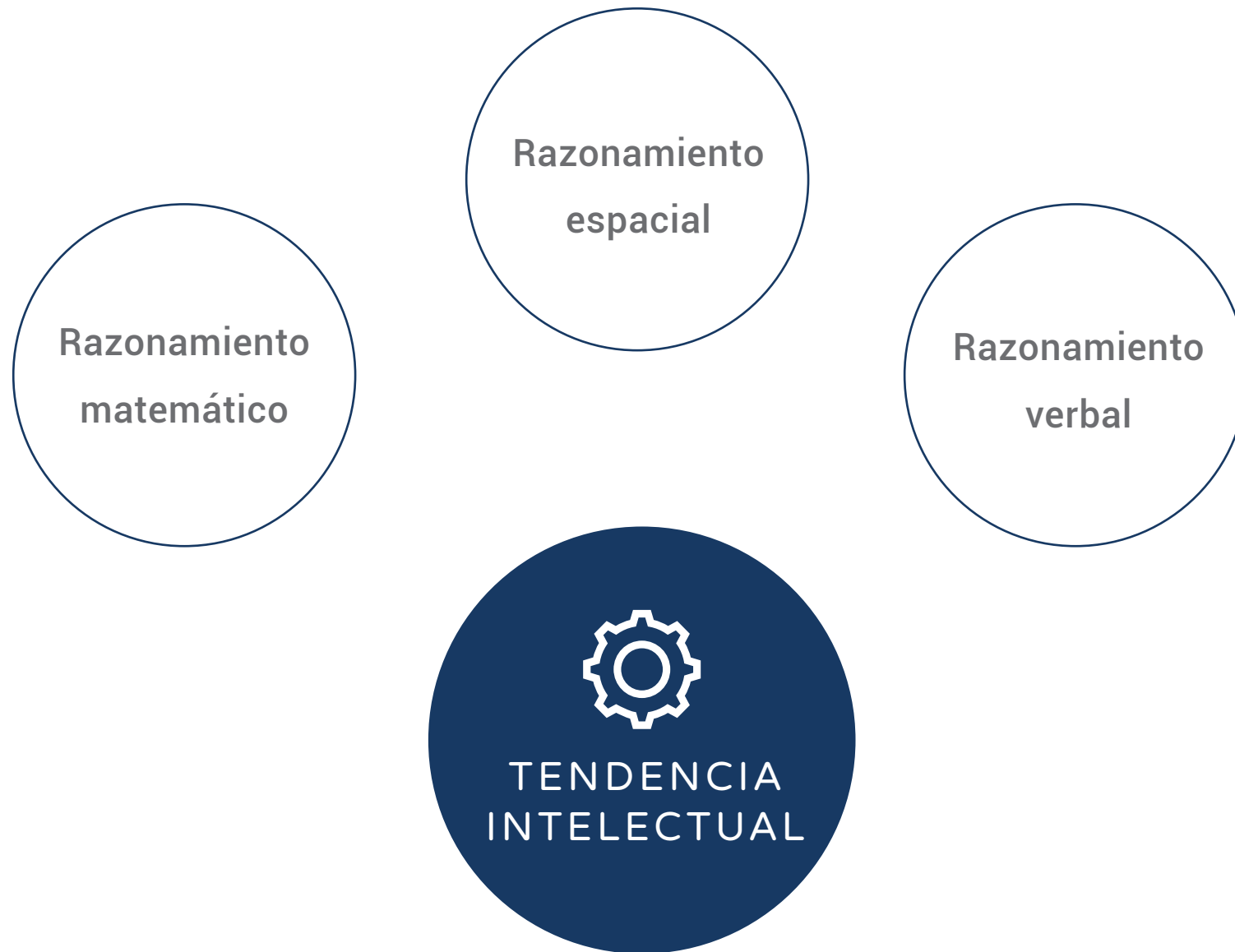


## TENDENCIAS DE PERSONALIDAD

introversión / extroversión

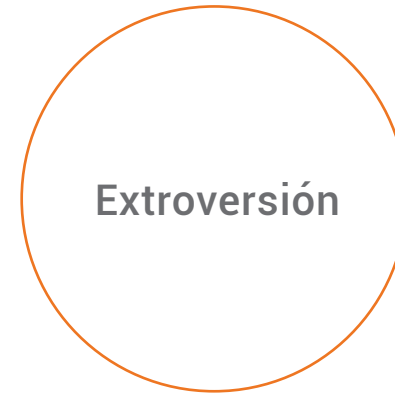
15 minutos

16 preguntas












Nuestro sistema

# Plataforma en línea

---

- **Eficiente y segura**, basada en tecnología cloud computing.
-  **Amigable**, nuestros tests psicométricos van llevando de la mano a los usuarios.
- Permite hacer evaluaciones en **poblaciones de alta escala** (miles en forma simultánea).
- Las aplicaciones **pueden ser interrumpidas y retomadas** en el punto en el que se suspendieron.
- **Flexibles**, el sistema permite seleccionar diferentes evaluaciones y adaptarlas a distintos propósitos.

# Plataforma en línea

---

Experiencia  
amigable



Ejemplos  
visuales

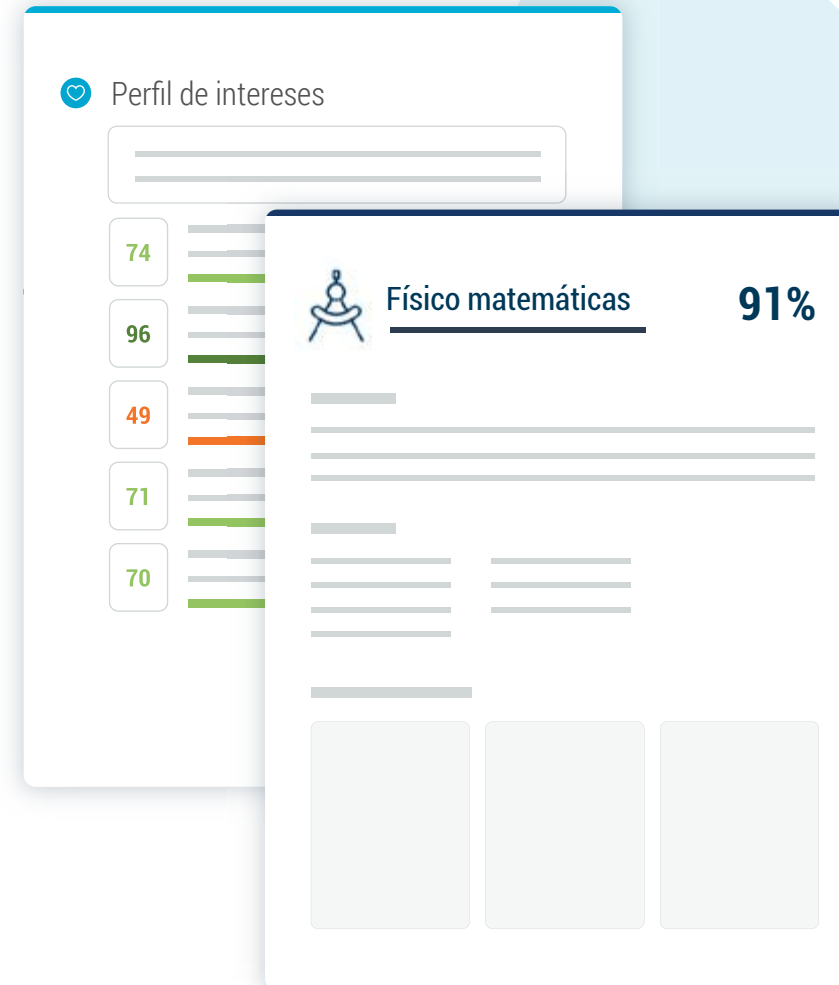
instrucciones  
para cada  
prueba



Los resultados

# Reportes individuales

- Análisis profundo y científico
- 9 hojas con información clara y sencilla
- Incluye: textos personalizados, análisis de compatibilidad, información de áreas y carreras que corresponden a cada una



# Índice de compatibilidad

---

Perfil del  
evaluado



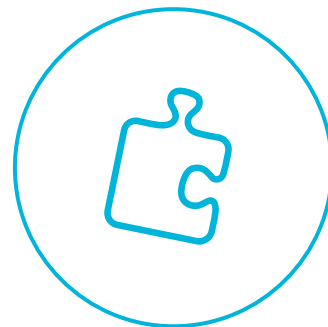
Intereses  
prevocacionales  
Tendencia  
intelectual y de  
personalidad



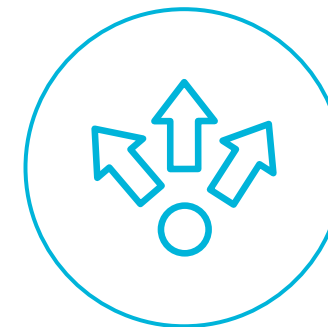
# Reportes individuales



Análisis del puntaje por factor



Análisis de compatibilidad



Recomendación de áreas de conocimiento (propedéuticas)

# El concentrado

---



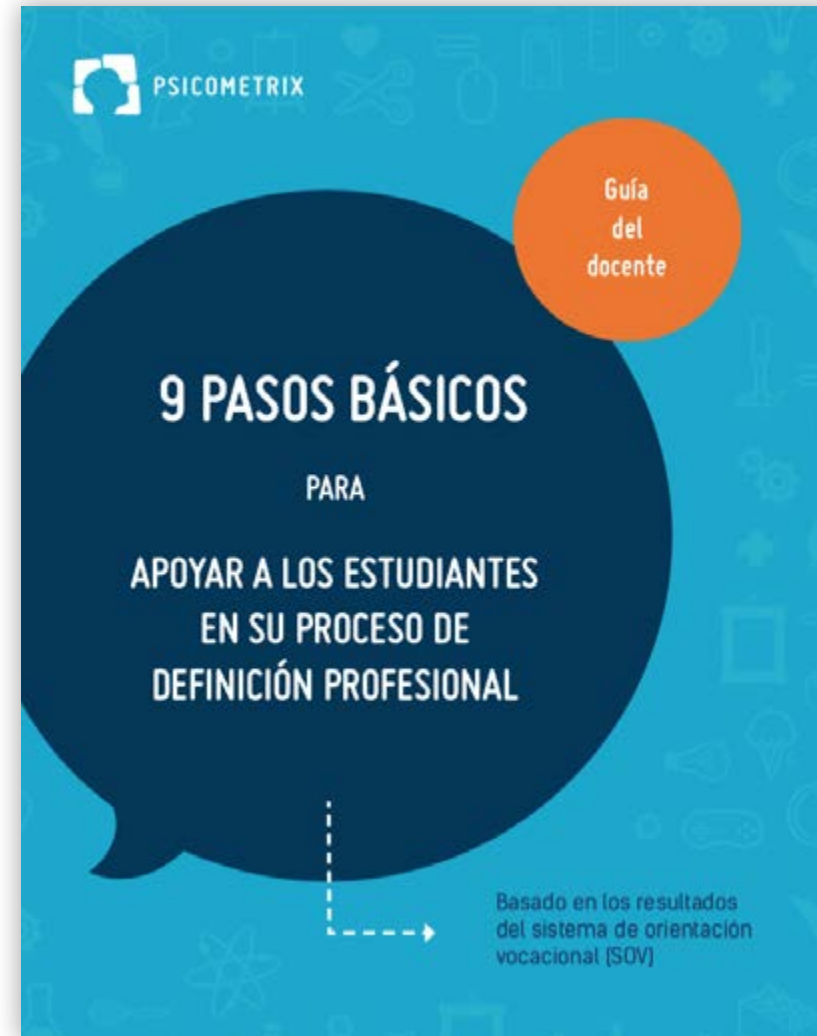
- Permite generar gráficas y comparativos entre las distintas poblaciones.
- Selección de estudiantes con distintos propósitos.
- Insumo que apoya la gestión de programas de calidad y mejora continua.
- Planificación oportuna de programas propedéuticos.

# Metodología para lograr el objetivo

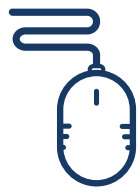
---

Además incluimos una guía para el docente, con el objetivo de que éste acompañe a los estudiantes durante su proceso.

- Acompañamiento efectivo
- Análisis del reporte
- Canalización hacia el área de conocimiento afín



# Ventajas competitivas



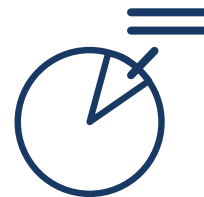
Sistema flexible en línea



Entrega de reportes en 5 días



Capacitaciones para el uso de las herramientas



Entrega de un concentrado



# Instituciones

Que han comprobado la eficacia de nuestras evaluaciones

## México

Universidad Politécnica de Querétaro  
Universidad Panamericana  
Colegio Peterson  
Colegio Sagrado Corazón  
Colegio La Salle del Pedregal  
Colegio Francés del Pedregal  
Colegio Williams  
Colegio Nuevo continente  
Complejo Hispanoamericano (León)  
Universidad Mondragón  
Preparatoria Contemporánea  
Vanguardia educativa  
Industrias Lactel S.A. de C.V.  
Colegio Villalegre  
Colegio Tomás Alva Edison  
Colegio Vermont  
Consultorios pedagógicos

## Chile

Sociedad de Instrucción Primaria (SIP)  
Corporación Educacional de las Condes  
Colegio Monte Tabor  
Colegio San Nicolas de Myra  
Instituto Hebreo  
Colegio Maisonnette  
Lincoln International Academy  
Colegio Monjas Inglesas  
Santiago College  
Colegio San Benito  
Colegio Cumbres  
Osorno College  
San Mateo de Osorno  
Colegio Puerto Varas  
Orchard College  
SEK International School

¡Y muchas más!

Decisiones informadas,  
son inteligentes.

---

[info@psicometrix.org](mailto:info@psicometrix.org)

[psicometrix.mx](http://psicometrix.mx)

tel. 442 3000 660